



ЧТО НУЖНО ЗНАТЬ О БИБЛИОТЕКЕ КУЗГТУ

Схема расположения
библиотеки в
корпусах
университета

Как найти книги и
журналы

Продление срока
выдачи изданий.
Как это сделать?

Копирование и
другие сервисные
услуги

Часы работы

Где получить
книги на дом

Штрафы

Получение
помощи

Как стать
читателем
библиотеки

Какие издания можно
получить в
читальных залах

Электронные
ресурсы

Что Вы думаете
о библиотеке

Правила
поведения в
библиотеке

На какой срок
выдаются
издания

Как скачать учебно-
методические
издания КузГТУ

Как перестать
быть читателем
библиотеки



Схема расположения библиотеки в корпусах университета

1 КОРПУС

Абонемент учебной литературы
(ауд.1102), вн. тел. 11-83

Абонемент научной литературы,
МБА (ауд.1109), вн. тел. 11-67

Абонемент художественной
литературы (ауд.1107), вн. тел. 11-34

Читальный зал технических наук (ауд.1202), вн. тел. 10-66

Зал электронных ресурсов (ауд.1211), вн. тел. 11-28

Интернет зал (ауд.1237), вн. тел. 11-41

Сервисный центр (ауд.1201 А), вн. тел. 10-66

Зал каталогов (ауд.1201)

Отдел комплектования (ауд. 1108), тел. 39-69-47,
вн. тел. 10-88

Администрация библиотеки (ауд.1110), тел. 39-69-00,
вн. тел. 11-96

Зав. отделом обслуживания (ауд.1109 А), вн. тел. 11-34



650000, г. Кемерово,
ул. Весенняя, 28

2 КОРПУС

Читальный зал
экономических наук
(ауд.2204), вн. тел. 20-18



ул. Дзержинского, 9

3 КОРПУС

Читальный зал стандартов
(ауд.3210), вн. тел. 30-26

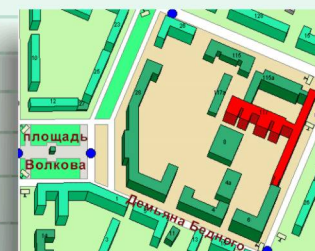


ул.Красноармейская, 115А

5 КОРПУС

Абонемент ХТФ
(ауд.5119А), вн. тел. 50-35

Читальный зал
гуманитарных и
естественных наук
(ауд.5119), вн. тел. 50-34



ул. 50 лет Октября, 17



ЧАСЫ РАБОТЫ

	Читальные залы	Абонементы	Интернет Зал	Сервисный Центр
Понедельник- пятница	8:00 – 19:00	8:00 – 18:00	8:00 – 17:00	8:00 – 18:00
Суббота Воскресенье	8:00 – 16:00 ВЫХОДНОЙ	8:00 – 16:00 ВЫХОДНОЙ	ВЫХОДНОЙ ВЫХОДНОЙ	8:00 – 16:00 ВЫХОДНОЙ

Санитарный день - последний четверг каждого месяца

Летний период (июль - август):

Понедельник - четверг – 8:00 - 17:00

Пятница – 8:00 - 14:00

Суббота - воскресенье – выходные дни





КАК СТАТЬ ЧИТАТЕЛЕМ БИБЛИОТЕКИ

Где получить читательский билет



прийти в библиотеку



иметь пропуск (удостоверение) КузГТУ



читательский билет



**Читательский билет можно получить
на абонементах**



учебной литературы (ауд. 1102) - студенты
всех факультетов, кроме ХТФ



химико-технологического факультета (ауд. 5119 А)
- студенты ХТФ



научной литературы (ауд. 1109)
- преподаватели, сотрудники, аспиранты

**Не разрешается передавать
читательский билет другим лицам.**

**Если Вы потеряли читательский билет,
необходимо обратиться в библиотеку,
получить дубликат читательского билета.**



ПРАВИЛА ПОВЕДЕНИЯ В БИБЛИОТЕКЕ



МОБИЛЬНЫЕ ТЕЛЕФОНЫ




Нельзя звонить или принимать звонки по телефону. Не оставляйте включенным звонок.

Можно отправлять текстовые сообщения или использовать другие беззвучные функции.



РАЗГОВОРЫ, ПИЩА И НАПИТКИ, ИГРЫ

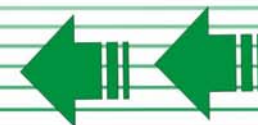
Не разрешается:

-  громко разговаривать;
-  приносить в библиотеку пищу и напитки;
-  играть в карты и другие азартные игры

ЛИЧНЫЕ ВЕЩИ

Не оставляйте без присмотра личные вещи.

В залах с открытым доступом к фонду сумки большого размера, книги (личные или взятые в других подразделениях) необходимо оставлять в специальных кабинках у входа в зал.



ПОИСК ИЗДАНИЙ



КАК НАЙТИ КНИГИ И ЖУРНАЛЫ



по традиционным
каталогам (ауд.1201)



по электронному каталогу,
доступному в локальной сети
библиотеки и с любого компьютера,
подключенного к сети Internet

По каталогу Вы можете:

- найти издание по автору, заглавию, предмету, издательству, расстановочному шифру, названию журнала;
- определить в каком подразделении библиотеки издание находится;
- посмотреть, доступно издание или выдано;
- проверить, имеется ли в библиотеке нужный номер журнала



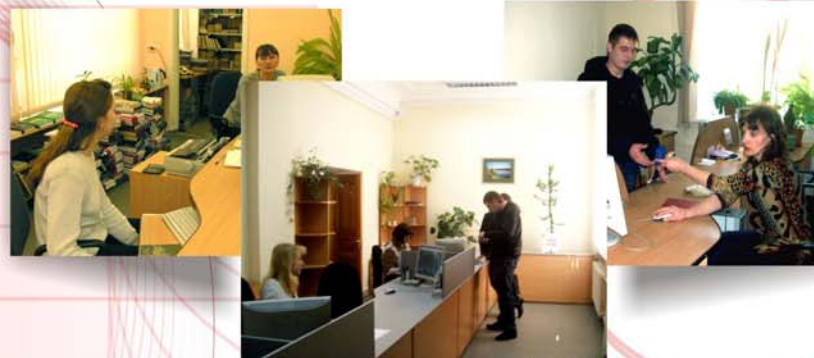
воспользоваться услугами
межбиблиотечного абонемента
(ауд. 1109)

**По межбиблиотечному абонементу
можно заказать и получить
оригиналы книг, ксерокопии
отдельных страниц печатных
изданий.**





ГДЕ ПОЛУЧИТЬ КНИГИ НА ДОМ



Учебная и учебно-методическая литература



Абонементы:
учебной литературы (ауд.1102);
химико-технологического
факультета (ауд.5119a)



Научная литература



Абонементы:
научной литературы (ауд.1109);
химико-технологического факультета
(ауд.5119a)



Художественная литература,
литературно-художественные журналы



Абонемент художественной
литературы (ауд. 1107)





КАКИЕ ИЗДАНИЯ МОЖНО ПОЛУЧИТЬ В ЧИТАЛЬНЫХ ЗАЛАХ



научные издания, словари,
справочники, энциклопедии;
учебные и учебно-методические
издания;
журналы, газеты (по профилю зала)



- читальный зал технических наук (ауд.1202)
- читальный зал экономических наук (ауд.2204)
- читальный зал стандартов (ауд.3210)
- читальный зал гуманитарных и естественных наук (ауд.5119)

диссертации, отчёты о НИР,
авторефераты диссертаций



читальный зал технических наук (ауд.1202)

ГОСТы



читальный зал стандартов (ауд.3210)

CD, DVD



зал электронных ресурсов (ауд.1211)





НА КАКОЙ СРОК ВЫДАЮТСЯ ИЗДАНИЯ

	Учебная литература 1-2 семестра	Научная литература 15 дней	Художественная литература 15 дней
Студенты дневного отделения	1-2 семестра	15 дней	15 дней
Магистры, студенты заочного отделения	1-2 семестра	1 месяц	15 дней
Преподаватели, сотрудники	1-2 семестра	3 месяца	15 дней





ПРОДЛЕНИЕ СРОКА ВЫДАЧИ ИЗДАНИЙ

- ☀ на кафедрах обслуживания
- ☀ через электронный каталог на Web – сайте библиотеки, используя свой читательский билет



Электронный формуляр читателя | Как попасть в свой электронный формуляр |

№ читателя:

номер читательского
билета

Пароль:

дата рождения
(ддммгггг)

Библиотека:

БД КузГТУ

Принять



ШТРАФЫ

На издания, возвращенные после установленного срока возврата, начисляется штраф за каждый просроченный день, потому что в имеющихся у Вас изданиях нуждается не только Вы, но и другие студенты.

Абонементы			
Пользование литературой сверх установленного НТБ срока	1 издание	1 неделя	1,4 руб.
Читальные залы			
Пользование литературой сверх установленного НТБ срока	1 издание	1 сутки	3 руб.
Вынос изданий из зала без разрешения сотрудника	1 издание	-	10 руб.
Возмещение утерянных изданий	1 издание	-	Утерянное издание – идентичным. При невозможности – признанным библиотекой равноценным по рыночной стоимости.
Порча штрих-кода	1 штрих-код	-	1 руб.





ЭЛЕКТРОННЫЕ РЕСУРСЫ



В помощь научным исследованиям и учебному процессу создан web-сайт “Электронная библиотека” (<http://elib.kuzstu.ru>), где представлен большой выбор электронных ресурсов

Электронные ресурсы КузГТУ (учебные, учебно-методические пособия, изданные в КузГТУ, авторефераты диссертаций, и т.д.)

Электронные журналы, газеты

Базы данных в локальной сети библиотеки

Базы данных, доступные через Интернет

Электронные библиотечные системы

➡ Главное меню сайта ➡ и далее соответствующие разделы

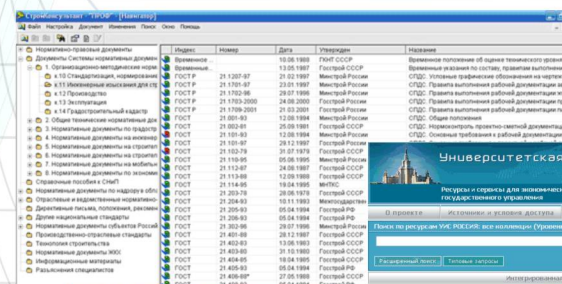
➡ Раздел «Интернет ресурсы» ➡ «Журналы иностранные», «Газеты», «Журналы российские» и т.д.

➡ Раздел «Ресурсы в локальной сети»

➡ Раздел «Интернет ресурсы» ➡ «Тематические», «Универсальные», «Зарубежные»

➡ Раздел «Электронные библиотечные системы» ➡ «ЭБС iQlib», «ЭБС издательства ЛАНЬ», «ЭБС Университетская библиотека онлайн»

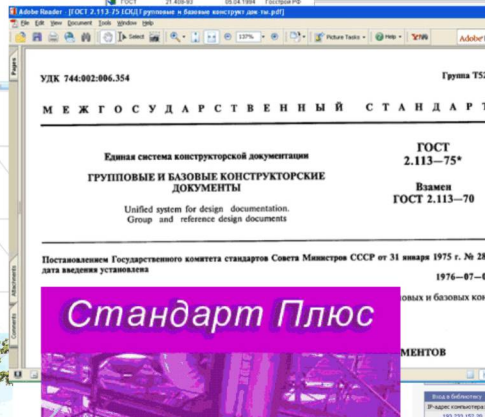
Во всех читальных залах доступ к Wi-Fi предоставляет возможность подключения ноутбуков к локальной сети университета.



Доступ к электронным ресурсам предоставляется в:

- ✓ зале электронных ресурсов (ауд. 1211);
- ✓ интернет зале (ауд. 1237);
- ✓ отраслевых читальных залах

Студенты филиалов КузГТУ могут получить доступ к электронным ресурсам КузГТУ только в помещениях филиалов.



КАК СКАЧАТЬ УЧЕБНО-МЕТОДИЧЕСКОЕ ИЗДАНИЕ КузГТУ

На Web-сайте библиотеки ➡ раздел “Электронный каталог”



выбрать комбинированный поиск



ввести в поисковые окошки автора и заглавие

VTLS Library Catalog
Электронный каталог ИТБ КузГТУ

К началу поиска | Простой поиск | **Комбинированный** | Ключевое слово заглавия | Внешние базы данных | Экспертный | Папка | **Данные**

Быстрый поиск
Термины поиска:

Везде
Аннотации
Библиография
Газеты
Журналы
Законодательные материалы
Каталоги
Книги
Конференции
Нормативно-технические

Добро пожаловать в электронный каталог ИТБ КузГТУ!
ЭЛЕКТРОННЫЙ КАТАЛОГ - содержит библиографические описания основного фонда библиотеки. Ведется с 1994 г. Возможные виды поиска:
• простой (по одному поисковому признаку)
• комбинированный (по нескольким поисковым признакам)
• быстрый (вектор отдельного вида материала)
• ключевое слово из заглавия
• экспертный
• по внешним базам данных (электронный каталог СибГУ)
Подробнее по использованию отдельных видов поиска - см. Помощь

Популярные ссылки
Новинки комплектования
Список новых поступлений
Список новых авторефератов
Издания КузГТУ
Общий список (по кафедрам)
Методические указания:
• по годам
• по специальностям
• по курсовому и дипломному проектированию (2005-2009 гг.)
• лабораторные работы
• контрольные работы (для заочного факультета)

Справка по каталогу
ПОИСК
Простой
Комбинированный
Заказываемый
Экспертный
ИСПОЛЬЗОВАНИЕ СИСТЕМЫ
Процедура заказа
Управление заказами
Поиск
Возможности
Получение информации по номеру спецификации, диплома, ценой, дате издания

Комбинированный поиск
Слова: Тип поиска: Автор
И Заглавие
И Автор
База данных: БД КузГТУ

Электронный ресурс

<http://library.kuzstu.ru/meto.php?n=3673>

В открывшемся списке найти соответствующее Вашему запросу библиографическое описание методички;

• в найденном описании щёлкнуть по строке «электронный ресурс»;
• в открывшемся окне выбрать кнопку «сохранить»

Новинки комплектования
Список новых поступлений
Список новых авторефератов

Издания КузГТУ
Общий список (по кафедрам)
Методические указания:

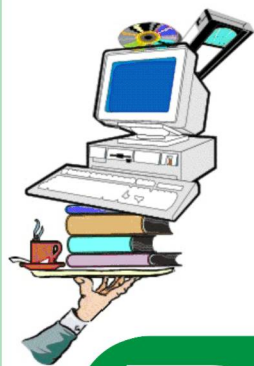
- по годам
- по специальностям
- по курсовому и дипломному проектированию (2005-2009 гг.)
- лабораторные работы
- контрольные работы (для заочного факультета)

Учебные пособия
Материалы конференций
КузГТУ

Если Вы точно не знаете автора или название нужного Вам издания, можно воспользоваться списками, расположенными с правой стороны Электронного каталога, где методические издания представлены по кафедрам, годам и т.д.

! В строку автор необходимо внести только фамилию, в строку заглавие достаточно ввести первые три слова названия методички

<http://library.kuzstu.ru>



КОПИРОВАНИЕ И ДРУГИЕ СЕРВИСНЫЕ УСЛУГИ

Всегда соблюдайте действующее законодательство РФ об авторском праве (Часть IV Гражданского кодекса РФ). Вы можете копировать только отдельные статьи или малообъёмные произведения для использования в учебных и научных целях.

Копировальные аппараты имеются:

- ✱ Сервисный Центр (ауд.1201 А);
- ✱ читальный зал экономических наук (ауд.2204);
- ✱ читальный зал стандартов (ауд.3210);
- ✱ читальный зал гуманитарных и естественных наук (ауд.5119)



Другие услуги Сервисного Центра:

- распечатка на принтере;
- сканирование;
- ламинирование;
- переплёт материалов пластиковой спиралью





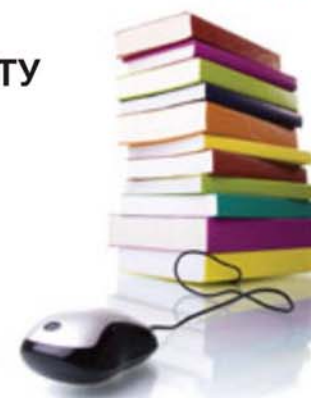
ПОЛУЧЕНИЕ ПОМОЩИ

В ЭЛЕКТРОННОМ ВИДЕ

Web- сайт библиотеки

Особое внимание
обратите на разделы
сайта:

доступ к электронному
формуляру;
правила составления
библиографического
описания;
электронные курсы КузГТУ
(мультимедийный
обучающий курс по
электронному каталогу)



Кафедры обслуживания: запрос изданий из
закрытых фондов

Консультанты в читальных залах:
консультации по поиску необходимых
изданий

Сервисный Центр: копирование и
выполнение других платных услуг

Информационные доски: информация о
мероприятиях, проводимых в библиотеке;
объявления

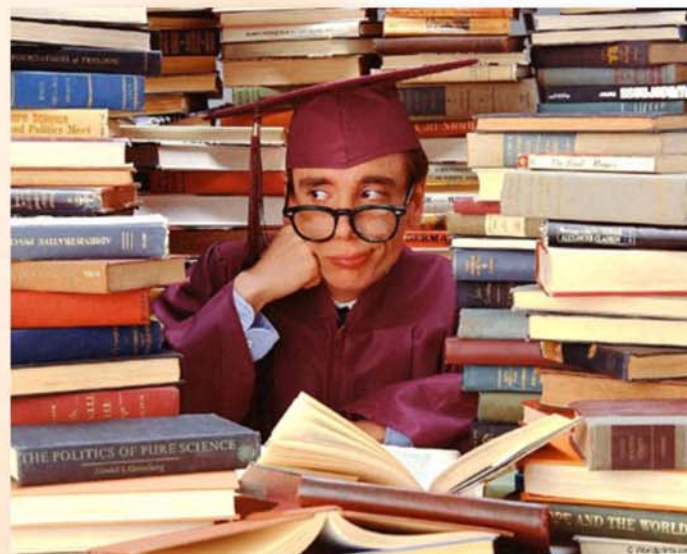


<http://library.kuzstu.ru>



ЧТО ВЫ ДУМАЕТЕ О БИБЛИОТЕКЕ

Положительные
или негативные
комментарии о
работе
библиотеки,
пожалуйста,
сообщайте:



- ☒ на Web - сайте библиотеки
<http://library.kuzstu.ru> в гостевой книге;
- ☒ в тетрадях предложений;
- ☒ на кафедрах обслуживания;
- ☒ администрации библиотеки (ауд.1110, 1109А),
тел. 39-69-00, 11-96



КАК ПЕРЕСТАТЬ БЫТЬ ЧИТАТЕЛЕМ БИБЛИОТЕКИ



сдать все библиотечные издания;



в случае несвоевременного возврата изданий оплатить штраф;



в случае утери изданий обратиться на кафедры обслуживания, где Вам помогут решить вопрос замены утерянных изданий на равноценные издания;



сдать читательский билет на абонемент учебной литературы (ауд.1102), студентам ХТФ - на абонемент ХТФ (ауд.5119А);



подписать обходной лист



**Печать библиотеки на обходном листе ставится:
на абонементе учебной литературы (ауд. 1102) - студентам всех факультетов, кроме ХТФ;
студентам ХТФ - на абонементе ХТФ (ауд. 5119А);
преподавателям и сотрудникам - на абонементе научной литературы (ауд. 1109)**